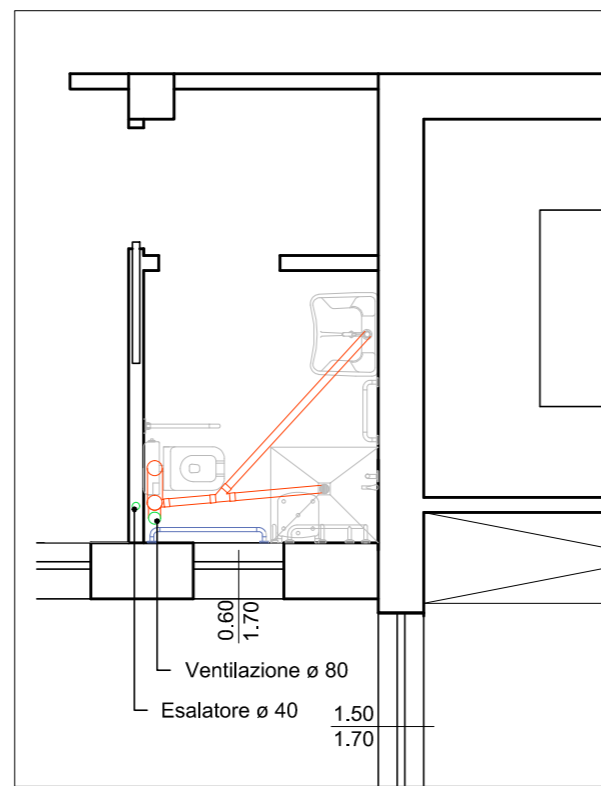
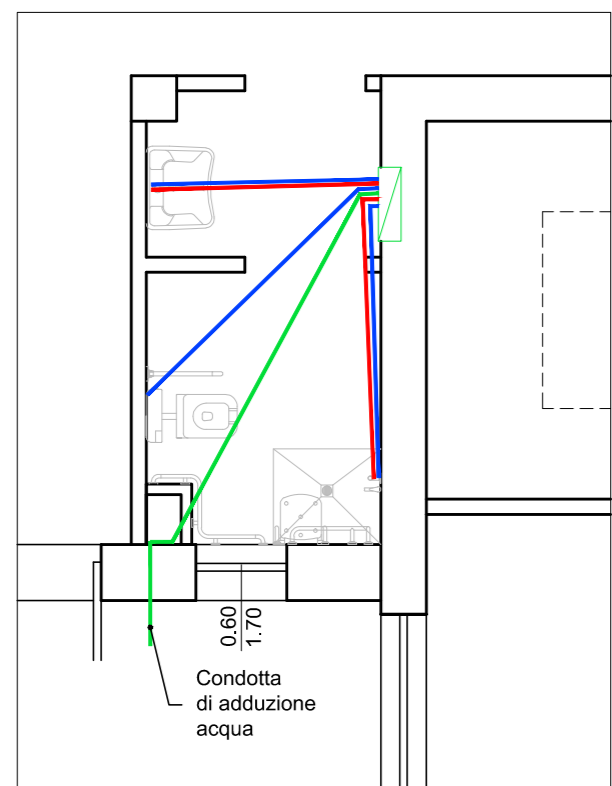
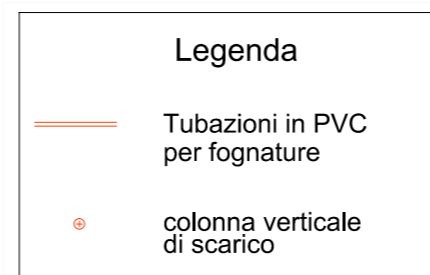


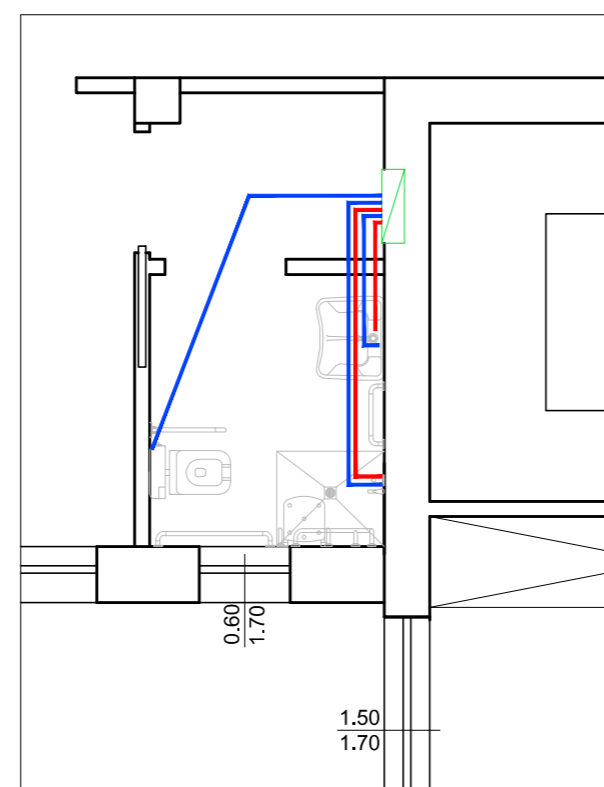
Schema impianto sanitario
- scarichi -
Piano Terra
Scala 1:50



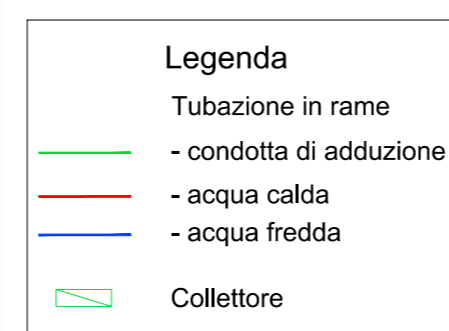
Schema impianto sanitario
- scarichi -
Piano Primo
Scala 1:50



Schema impianto idrico sanitario
Piano Terra
Scala 1:50



Schema impianto idrico sanitario
Piano Primo
Scala 1:50



COMUNE DI VILLA SANT'ANTONIO PROVINCIA DI ORISTANO

PROGETTO DEFINITIVO
MANUTENZIONE E AMPLIAMENTO CASA DI RIPOSO

Studio Tecnico Associato
Ing.ri Orgiana A. & Orrù G.
Via C. Battisti 21/A - 08030 ORROLI (CA) - Tel./Fax 0782-847472

IMPIANTO IDRICO SANITARIO

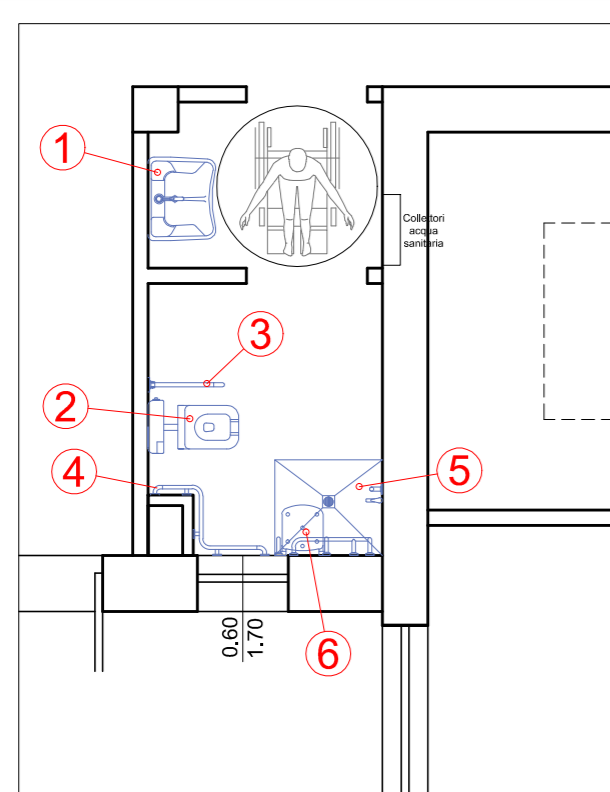
TAVOLA
N° 7
SCALA
1:50
DATA
Dic. 2016

Il Sindaco:
Fabiano Frongia

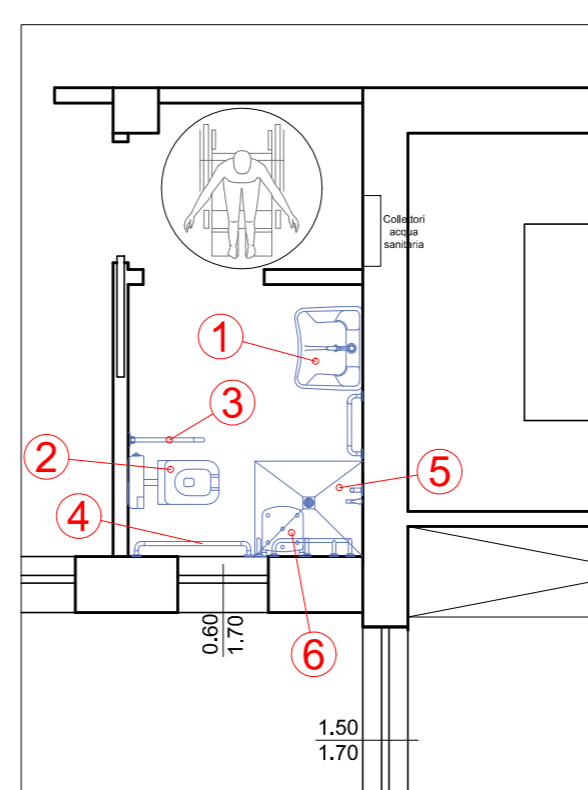
Progettisti:
Studio Tecnico Associato
Ing.ri Orgiana A. & Orrù G.

Il Responsabile
del Servizio Tecnico
Geom. Rossella Ardu

Il Coordinatore:
Dr. Ing. Antonio Orgiana



Schema distribuzione sanitari
Piano Terra
Scala 1:50



Schema distribuzione sanitari
Piano Primo
Scala 1:50

