

COMUNE DI VILLA SANT'ANTONIO

Provincia di Oristano

Azienda

COMUNE DI VILLA SANT'ANTONIO

Elaborato **ALLEGATO 2**

PLANIMETRIE

PIANO DI EMERGENZA

ED EVACUAZIONE

RSPP : Ing. Carla Usai

via Farina n°3 - 09036 Guspini

tel./Fax 070970080

cell.3395032877

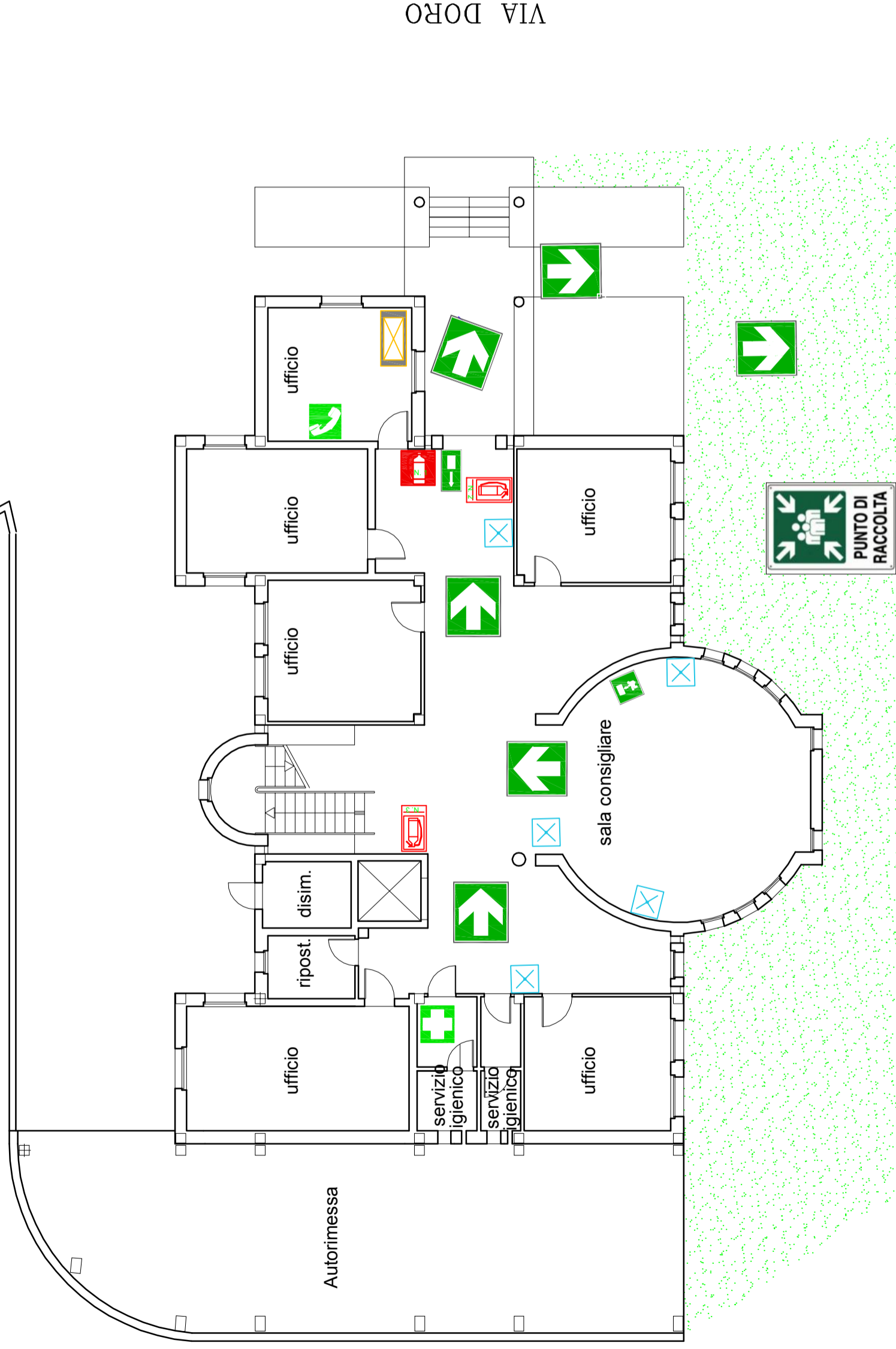
Data : 14/05/2013

REV. 1

22/10/2015

Comune Villa Sant'Antonio
via Doro n°5.

PIANO DI EVACUAZIONE



PIANTA PIANO TERRA

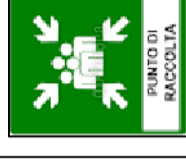
VIA DORO

PROCEDURE DA ADOTTARE IN CASO DI ALLARME

(per i visitatori e i dipendenti del Comune di Villa Sant' Antonio)

- Un segnale acustico prolungato accompagnato da raccomandazioni vocali segnalano una situazione di emergenza per incendio o pericolo di altra natura.
- Mantenere la calma ed evitare di trasmettere il panico ad altre persone.
- Le squadre di primo soccorso interne e i vigili del fuoco vengono attivati automaticamente alla prima segnalazione di allarme.
- Evacuare immediatamente il fabbricato utilizzando l'uscita di sicurezza indicata da apposita segnaletica e riportate nella presente planimetria.
- Prestare assistenza a chi si trova in difficoltà, se avete la garanzia di riuscire nell'intento.
- Attenersi scrupolosamente alle istruzioni annunciate dagli addetti della squadra emergenza.
- Prestare molta attenzione alla segnaletica di sicurezza perché i percorsi comprendono tratti di scala che conducono all'esterno del fabbricato dal quale è possibile allontanarsi rapidamente ed agevolmente per raggiungere il punto di raccolta esterno.
- Restare fermi nel punto di raccolta esterno seguendo le indicazioni degli addetti alla gestione dell'emergenza per non intralciare le operazioni di soccorso rendendovi disponibili a fornire eventuali utili informazioni ai soccorritori.
- Non rientrare nell'edificio fino a quando non vengono ripristinate le condizioni di normalità.

LEGENDA SEGNALETICA DI SICUREZZA ED ATTREZZATURE ANTINCENDIO DISPONIBILI



Punto di raccolta

SEGNALETICA DI SICUREZZA ED ATTREZZATURE ANTINCENDIO DISPONIBILI



USCITA DI EMERGENZA



Estintore a CO 2



Estintore a polvere



USCITA DI SICUREZZA

Percorso orizzontale



Telefono per salvataggio e pronto soccorso



QUADRO ELETTRICO



Cassetta di Pronto soccorso

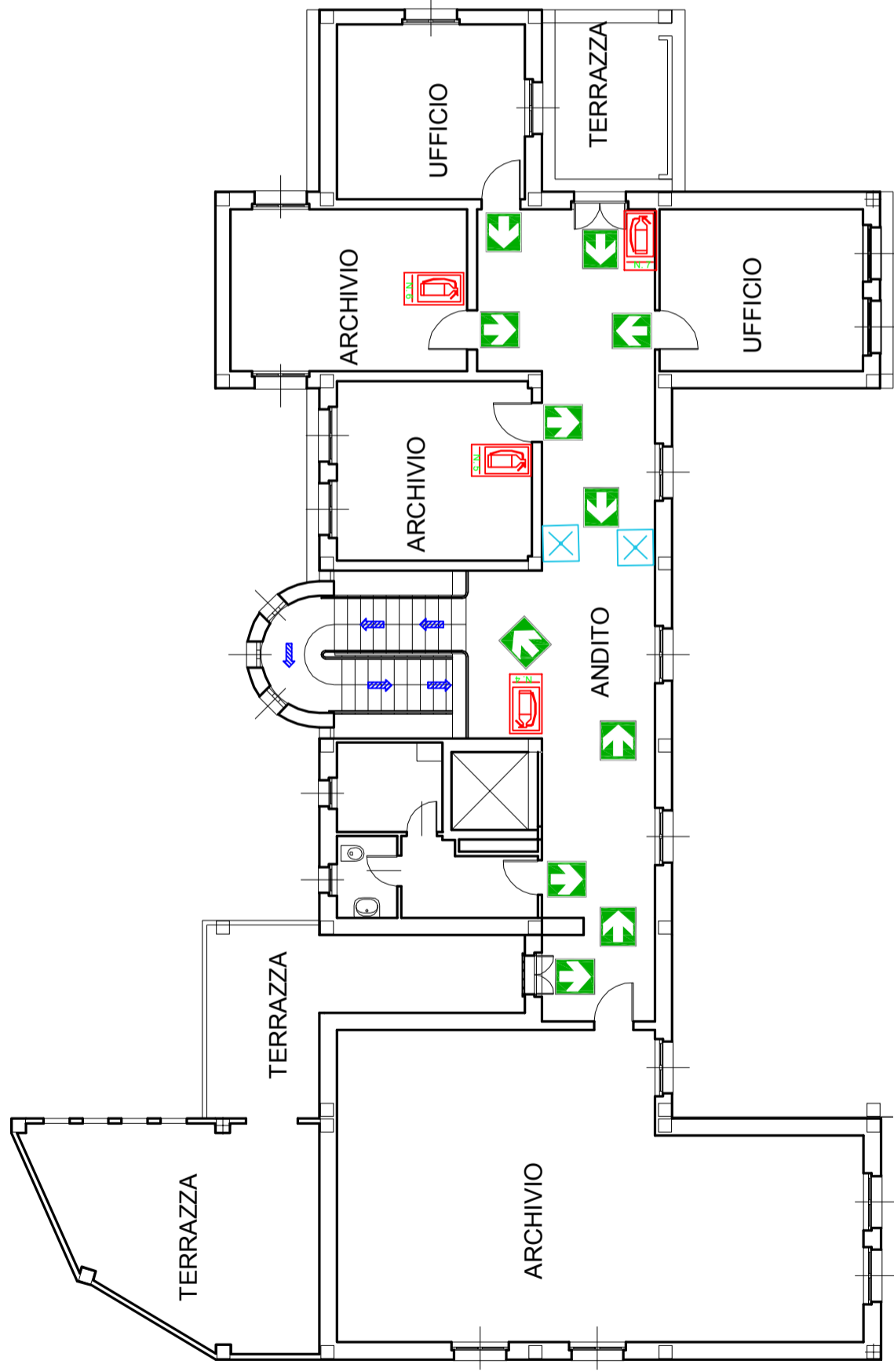


Lampada d'emergenza

AUTORE : Ing. Carla Anna Usal
Guspini - via Farina n°1

Comune Villa Sant'Antonio
via Doro n°5.

PIANO DI EVACUAZIONE



PIANTA PRIMO PIANO

PROCEDURE DA ADOTTARE IN CASO DI ALLARME

(per i visitatori e i dipendenti del Comune di Villa Sant'Antonio)

- Un segnale acustico prolungato accompagnato da raccomandazioni vocali segnalano una situazione di emergenza per incendio o pericolo di altra natura.
- Mantenere la calma ed evitare di trasmettere il panico ad altre persone.
- Le squadre di primo soccorso interne e i vigili del fuoco vengono attivati automaticamente alla prima segnalazione di allarme.
- Evacuare immediatamente il fabbricato utilizzando l'uscita di sicurezza indicata da apposita segnaletica e riportate nella presente planimetria.
- Prestare assistenza a chi si trova in difficoltà, se avete la garanzia di riuscire nell'intento.
- Attenersi scrupolosamente alle istruzioni annunciate dagli addetti della squadra emergenza.
- Prestare molta attenzione alla segnaletica di sicurezza perché i percorsi comprendono tratti di scale, che conducono all'esterno del fabbricato dal quale è possibile allontanarsi rapidamente ed agevolmente per raggiungere il punto di raccolta esterno.
- Restare fermi nel punto di raccolta esterno seguendo le indicazioni degli addetti alla gestione dell'emergenza per non intralciare le operazioni di soccorso rendendovi disponibili a fornire eventuali utili informazioni ai soccorritori.
- Non rientrare nell'edificio fino a quando non vengano ripristinate le condizioni di normalità.

LEGENDA

SEGNALETICA DI SICUREZZA ED ATTREZZATURE ANTINCENDIO DISPONIBILI

Punto di raccolta

SEGNALETICA DI SICUREZZA ED ATTREZZATURE ANTINCENDIO DISPONIBILI

	USCITA DI EMERGENZA
	Estintore a CO 2
	Estintore a polvere
	USCITA DI SICUREZZA
	Percorso verticale
	USCITA DI SICUREZZA
	Percorso orizzontale
	Telefono per salvataggio e pronto soccorso
	QUADRO ELETTRICO
	Cassetta di Pronto soccorso
	Lampada d'emergenza

AUTORE : Ing. Carla Anna Usal
Guspini- via Farina n°1