

scala 1:200 0 metri 20

COMUNE DI VILLA SANT'ANTONIO (OR)

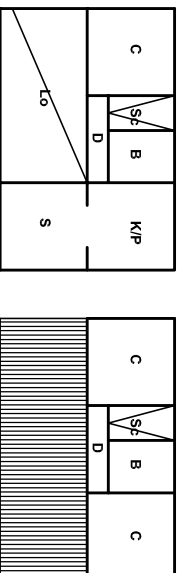
PIANO PARTICOLAREGGIATO  
DEL CENTRO STORICO

- ANALISI -  
ABACO DEI MODELLI TIPOLOGICI

Elaborato

DEFINITIVO

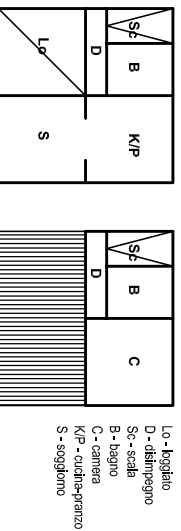
Schema tipologia edilizia a corte - A



Pianta piano terra

Pianta piano primo

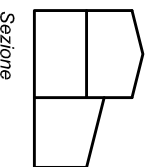
Schema tipologia edilizia a corte - B



Lo - loggiato  
D - disimpegno  
Sf - scala  
B - bagno  
C - camera  
K/P - cucina-pranzo  
S - soggiorno

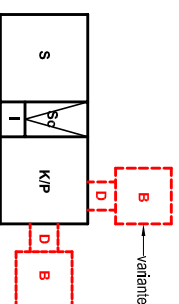
Pianta piano terra

Pianta piano primo

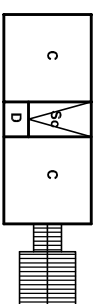


Sezione

Schema tipologia edilizia a palazzetto - A



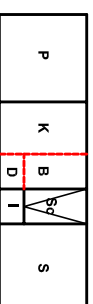
Pianta piano terra



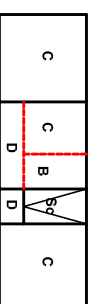
Pianta piano primo

— Strutture esistenti  
--- Strutture in progetto  
I - Ingresso  
D - disimpegno  
Sf - scala  
B - bagno  
C - camera  
K/P - cucina-pranzo  
S - soggiorno

Schema tipologia edilizia a palazzetto - B



Pianta piano terra



Pianta piano primo

<p>Gruppo di lavoro</p> <p>Arch. Pietro Paolo Marras Via Maria Donna, 5 09090 Villa Sant'Antonio - OR - tel.0783 964017 - cell. 333 3035331 E-mail: pietermarras@tiscali.it</p> <p>ASSOCIAZIONE TEMPORANEA</p> <p>Arch. Tiziana Puscoddu Via Maria Donna, 5 09090 Villa Sant'Antonio - OR - tel.0783 964017 - cell. 349 250648 E-mail: tizianapuscoddu@tiscali.com</p>				
<p>Committente</p> <p>Comune di Villa Sant'Antonio Via Maria Donna, 5 09090 Villa Sant'Antonio - OR - tel. 0783 964017 - fax 0783 964136</p>		<p>Visiti</p> <p>Il Responsabile del Servizio Geom. Rossella Ardu Il Sindaco Antonio Passiu</p>		
File	Formato	Data	Aggiornamento	Scala
PP_VSA_1m32d4m9	630 x297	Giugno 2006	.	1:200
				32